

PROJECTO ESTÁ NA *INTERNET* PARA SENSIBILIZAR CASTELO BRANCO

16 mil lidam todos os dias com deslocações

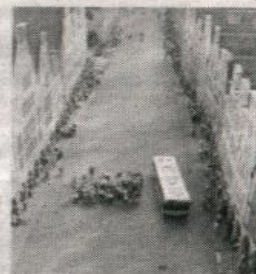
O trabalho de 2010 da Escola Superior de Tecnologia está na *Internet* para convencer as famílias a optar pela mobilidade sustentável

As deslocações entre casa e escola envolvem diariamente cerca de 16 mil pessoas em Castelo Branco, entre pais, alunos, outros familiares e amigos, em todos os níveis de ensino. Os números foram recolhidos no âmbito de um projecto da Escola Superior de Tecnologia (EST) do Instituto Politécnico de Castelo Branco (IPCB) realizado em 2010 e agora disponibilizado na *Internet*. "Mais de meia cidade está, directa ou indirectamente, envolvida todos os dias na tomada de decisões sobre a forma como efectuar as deslocações entre casa e escola", realça o projecto

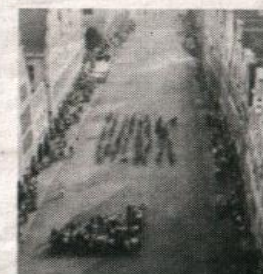
ESPAÇO URBANO OCUPADO (pelo mesmo número de pessoas) se viajarem...



... de Carro



... de Autocarro



... de Bicicleta

Por uma Mobilidade mais Sustentável.

A recolha de números e a análise das deslocações serviu como ponto de partida para sensibilizar a população na escola de formas de deslocação que sejam mais eficientes no consumo de energia e que tenham menos impacto, seja ao nível da poluição, seja na ocupação do espaço público.

Todas as dicas estão agora disponibilizadas e explicadas na *Internet*, em www.est.ipcb.pt/

mobilidade escolar/ na *Internet*.

Em duas décadas, tudo mudou

Há 20 anos, "uma parte muito significativa das deslocações entre casa e escola era efectuada a pé", mas tudo mudou. "Com o crescimento das cidades para a periferia, o acesso generalizado ao automóvel e a alteração dos padrões de vida das famílias, o transporte individual motorizado tornou-se o principal modo de deslocação".

No entanto, o estudo da EST mostra que as deslocações podem ser realizadas de outras formas designadas, desde que haja uma mudança de hábitos. "Pode-se escolher entre diferentes opções interdependentes, entre modos suaves (a pé, bicicleta, skate, patins e trotineta) e modos motorizados (comboio, automóvel, transportes colectivos, motociclos, ciclomotores) e entre ir sozinho ou acompanhado (pais, familiares, amigos, colegas, etc.)".